

BR24 PRO KURULUM KLAVUZU



PAKET İÇERİĞİ

- 6M TELESKOPIK KOL
- 1 ADET KOL OTURMA AYAĞI ÇATAL AYAK
- 1 TAKIM FOTOSEL (KABLOLU) 1 ALICI 1 VERİCİ
- 2 ADET UZAKTAN KUMANDA
- 2 ADET SABİTLEME DEMİRİ VE VİDALAR

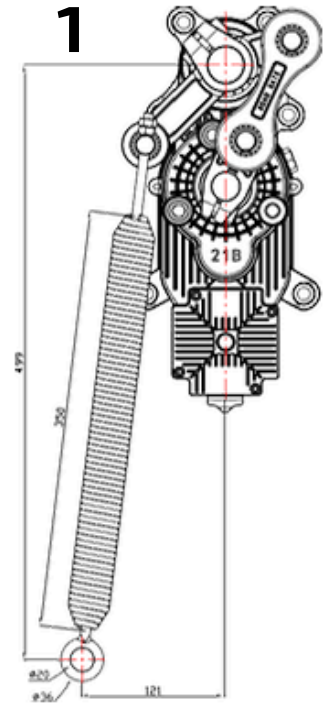
Ofis Adres

 Perpa Tic. Merkezi A Blok Kat 5 No :174-176 Okmeydanı – Şişli / İSTANBUL

 Telefon: 0850 733 63 22

 Email: info@cozumarge.com

1. BARIYERİ MONTAJ YAPILICAK YERE KOYUNUZ BURADA **DİKKAT** EDİLMESİ GEREKEN BARIYERİN İÇİNDEKİ YAY NE TARAFTA İSE BARIYERİN KOLU AKSİ YERE İNECEKDIR RESİM 1 DEKİ ŞEKİLDE YAY BAĞLANTISI OLAN BARIYERDE KOL SAĞA İNECEKDIR



2. BARIYER MONTAJ YERİNE KOYULDUKTAN SONRA RESİMDEKİ SARI DEMİRLERLE AYNI ŞEKİL HİZALANIP ZEMİNE İŞARET ALINDIKDAN SONRA DELİNİP DELİK İÇERİSİNE EPOKSİ SIKILARAK TİJ İLE SABİTLENİR BURADA DİKKAT EDİLMESİ GEREKEN EPOKSİ KURUMADAN TİJLERE SOMUN VB VİDALAMA YAPMAYINIZ

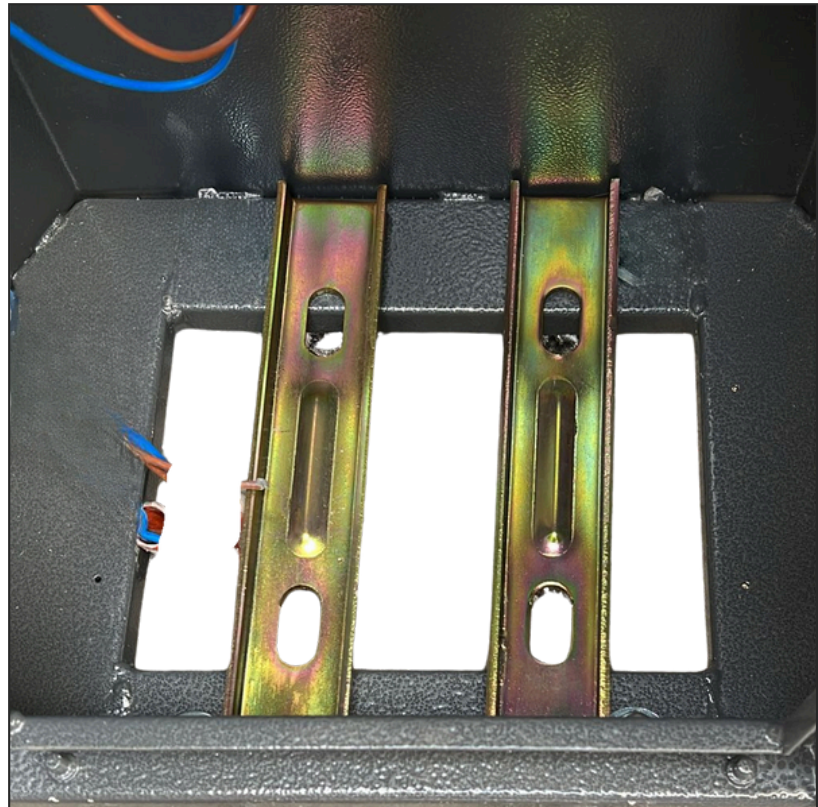
EPOKSİ



TİJ



2



**3. BARIYERİN ZEMİN MONTAJI BİTTİKDEN SONRA
KOL BAĞLANTISI YAPILIR BUNUN İÇİN PAKET
İÇERİĞİNDEN ÇIKAN 4 ADET VİDA KULLANILIR**

4X

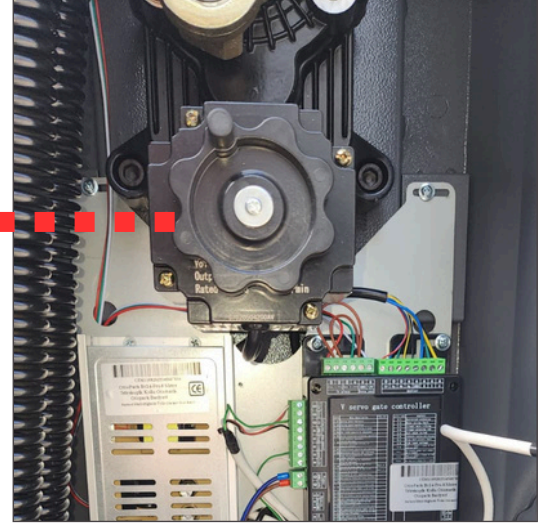


4. 1.2.3. SAYFADAKİ İŞLEMLER YAPILDIKTAN SONRA , SIRADAKİ AŞAMA KOL OTURMA AYAĞI (ÇATAL AYAK) MONTAJI

ÇATAL AYAK 4 ADET ÇELİK DÜBEL VEYA 4
ADET TİJ VE EPOKSİ İLE YERE SABİTLENİR
DOĞRU SABİTLEME YAPILMASI İÇİN KOL
MANUAL OLARAK İNDİRİLİR VE ÇATAL AYAGIN
ÜSTÜNE OTURTULUR

KOLU MANUAL BOŞA ALMAK
İÇİN ÇEVİRİNİZ

**!! ELEKTİRİK YOKKEN
ELEKTİRİK BAĞLANTISI
YAPILDIYSA KULLANMAYIN !!**



1



2



3

BR24 PRO FOTOSEL MONTAJI

5. 1.2.3.4. SAYFADAKİ İŞLEMLER YAPILDIKTAN SONRA FOTOSEL BAĞLANTISI İLK AŞAMA FOTOSELLERİ BARIYERE VE ÇATAL AYAGA SABİTLEME BUNUN İÇİN İLK OLARAK **4 KLAMENSLİ FOTOSELİ BARIYERE 2 KLAMENSLİ OLANI İSE ÇATAL AYAGA SABİTMEK**

FOTOSEL MONTAJINDA YÜKSEKLİK ÖLÇÜLERİ AYNI OLUCAK VE KARŞI KARŞIYA BAKMALARI GEREKMEKTEDİR



PAKET İÇERİĞİNDEN **KABLONU**
FOTOSEL ÇIKMAKTADIR ,KABLONU
FOTOSEL KULLANILACAKSA
BARIYERDEN ÇATAL AYAGA 2*0.75
KABLO ÇEKİLMELİDİR -PİLLİ
FOTOSEL KULLANILACAKSA KABLO
ÇEKMEYE GEREK YOKTUR

BR24 PRO FOTOSEL KABLO MONTAJI

4 KLAMENSLİ FOTOSELİN

1 NUMARA UCU GND BARIYERİN

ANAKARTINDAKİ GND YE GİRİCEK **FOTOSELİN**

2 NUMARA +12V ANAKARTIN +12V YAZANA

GİRİCEK FOTOSELİN 3 NUMARASI ANAKARTIN

+12V GİRİCEK FOTOSELİN 4 ÜNCÜ UCU

ANAKARTIN IR YAZANA GİRİCEK 4 KLAMENSLİ

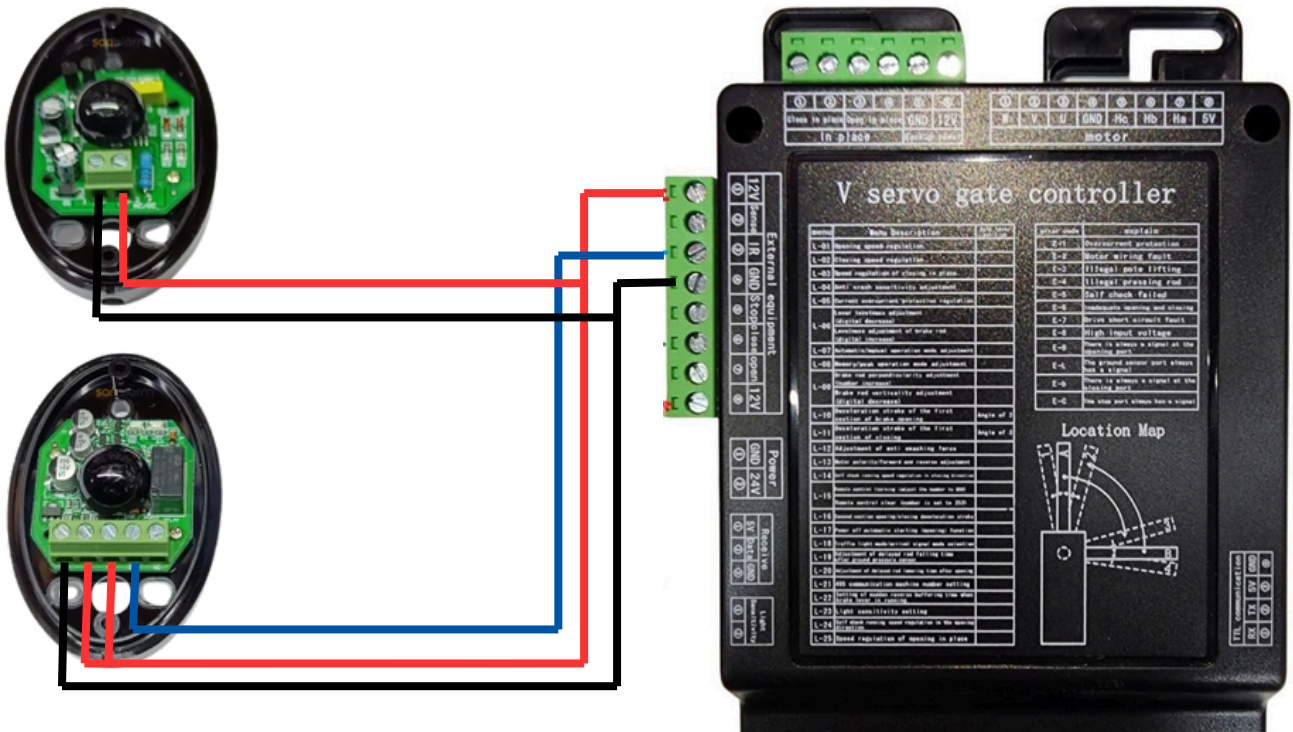
FOTOSELDE JUMPER N-O KONUMDA OLUCAK

2 KLAMENSLİ FOTOSELİN

1 NUMARALI UCU GND

2 NUMARALI UCU +12V BUNLARDA

ANAKARTTAKİ +12V VE GND YAZANA GİRİCEK



BR24 PRO BUTON MONTAJI

**+12V VE OPEN YAZAN UCU BUTONA
BAGLADIĞINIZDA BARIYERİ AÇAR**

**+12V VE CLOSE YAZAN UCU BUTONA
BAGLADIĞINIZDA BARIYERİ KAPAR**

NOT AYNI ZAMANDA BU GİRİŞLER TETİK GİRİŞİ OLDUGU İÇİN
PLAKA TANIMA VB UYGULAMARDA KULLANILIR



BR24 PRO ELEKTRİK BAĞLANTISI

220V KABLOSUNUNU BARIYER GÖVDESİNE ZEMİNE YAKIN UYGUN ALANDAN GEÇEÇEK KADAR YUVARLAK DELİK AÇILARAK İÇERİ ALINIR RESİMDEKİ GİBİ SİGORTAYA GİRİLİR TOPRAK HATTINIDA SİGORTANIN BAĞLI OLDUGU RAYA VİDALANIR



**TOPRAK
BAĞLANTISI**

BR24 PRO TEST AŐAMASI

İLK TETİĐİ ALDIĐINDA SESLİ UYARIYLA BİRLİKTE YAVAŐCA HAREKET EDER AŐMA VE KAPAMADA KENDİĐİNİ KALİBRE EDER

1-KUTU İŐERİĐİNDEN ŐIKAN KUMANDALAR TANIMLI GELİR 1 İNCİ TUŐ AŐAR 2 Cİ TUŐ KAPAR BU AŐAMAYI GEŐTİKDEN SONRA



2-BARİYERİN KOLU KAPANMAYA BAŐLADIĐI ESNADA ELİNİZİ SENSÖRE KOYDUGUNUZDA GERİ MANEVRA YAPMASI GEREKİR



3-BARİYER AŐIKKEN YEŐİL KAPALI İKEN KIRMIZI FLAŐÖR DEVAMLİ OLARAK YANAR



4- YAPILAN TESTLERDE BİR SORUN GÖRÜLMEDİYE ANAKART PROGRAMLAMA KISMI İLE DEVAM EDİYORUZ

BR24 PRO ANAKART PROGRAMLAMA



OPEN MENÜ CLOSE ENTER

MENÜ İÇERİSİNDE BİR ÇOK AYAR VAR ANCAK KULLANICI OLARAK SİZLERİN YAPMASI GEREKEN BİR KAÇ AYAR VAR AŞŞADA YAZILI OLAN MENÜDEKİ AYARLARIN DIŞINDA DİĞERLERİNİ KULLANMAYINIZ

MENÜ TUŞUNA BASILI TUTARAK PROGRAMLAMAYA GİRİŞ YAPIYORUZ

OPEN VE CLOSE İLE İSTENİLEN AYARA GELİNDİĞİNDE TEKRAR MENÜ YE BASARAK İÇİNE GİRİYORUZ DEĞİŞİKLİK YAPTIKDAN SONRA TEKRAR MENÜYE BASARAK ONAYLIYORUZ ARDINDAN ENTER LE ÇIK YAPIYORUZ

L1 -KOL YUKARI AÇMA HIZIDIR RAKAM ARTDIKÇA HIZLANIR

L2 -KOL AŞŞAĞI KAPAMA HIZIDIR RAKAM ARTDIKÇA HIZLANIR

L6-KOLUN YATAY AÇI AYARIDIR DEGER DÜŞTÜKÇE KOL AŞŞAĞI HİZALAR

L9-KOLUN DİKEY AÇI AYARIDIR DEGER DÜŞTÜKÇE KOL YUKARI HİZALAR

L13- MOTOR YÖNÜ DEĞİŞTİRME MEKANİK OLARAK YÖN DEĞİŞİMİ YAPILDAN SONRA KULLANILIR

L15-KUMANDA EKLEME

L15 GELİN MENÜYE BASIN KUMANDANIN ÜST TUŞUNA BİRKEZ BASINCA SİZİ TEKRAR L15 ATICAK AYNI OLAYI EKLEMENİNİZ KUMANDA KADAR TEKRARLAYIN EN SON ENTERE BASIN

L20- OTOMATİK KAPANMA SÜRESİ 000 OLARAK GELİR (ÖRNEK) 010 YAPTIĞIMIZDA 10 SANİYE OLARAK AYARLANIR